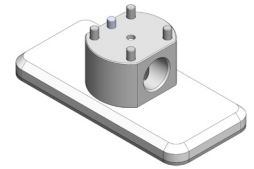


CVGM

Mini-Flächengreifer



Der COVAL Mini-Flächengreifer der Baureihe CVGM ist für Anwendungen zum Greifen von leichten und porösen Teilen, wie z.B. Schutzmasken, Stoff- und Lederausschnitte, konzipiert.

Ultraleicht und kompakt, ermöglicht er eine einfache Integration in ein Robotersystem. Das Design und die Materialien, die den Lebensmittelstandards entsprechen, ermöglichen eine häufige Reinigung.

Vorteile

- Kompakt und leicht
- Einfache Integration
- Ideal für Robotik und kollaborative Roboter

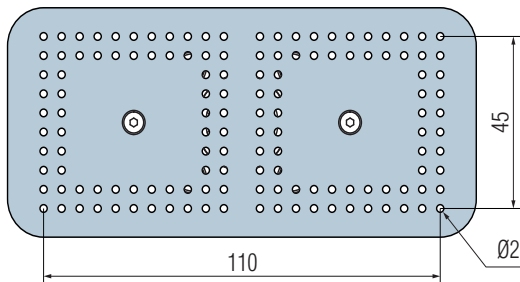
Technische Daten

| Modell | Abmessungen (LxI) (mm) | Anschluss |  (g) |
|------------------|------------------------|-----------|---|
| CVGM130X60V10B40 | 130x60 | G1/2"-F | 300 |

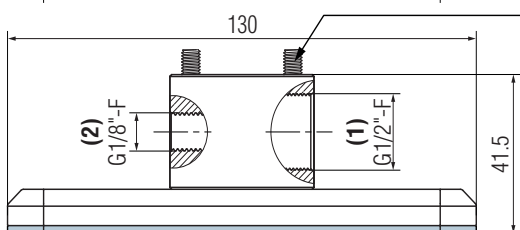
Spezifikationen

| | |
|---------------------------|---|
| Material | Befestigungsschnittstelle: eloxiertes Aluminium Grundkörper: PETP Greifschnittstelle: Edelstahl |
| Betriebstemperatur | Von 0 bis 60°C |

Abmessungen

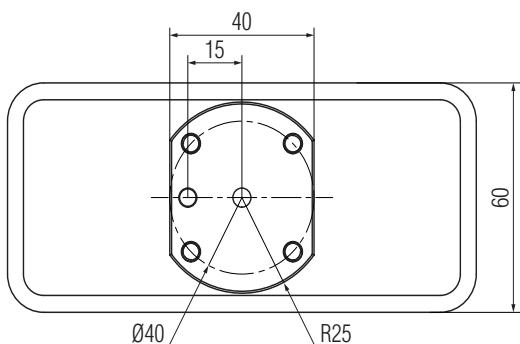


- (1) Externe Vakuumversorgung
- (2) G1/8" Stopfen (verfügbar für Vakuumschalter oder externes Abblasen)



4 x DIN912 M5x40 Edelstahl

Hinweis: 1x Ø5x12 Stift wird mitgeliefert

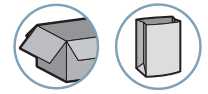


Zubehör

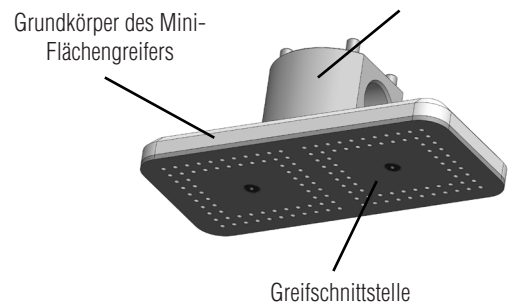
Externer Vakuumerzeuger: Wir empfehlen die Verwendung eines Förderejektors der Baureihe M (Modell M6C oder M10C, je nach Anwendung).

Alle Maßangaben in mm.

Anwendungsbereiche



Externe Greifschnittstelle und Vakuumanschluss



CVGM

