

Vorrichtung für schnelles Ablegen Quick Release



Wirtschaftliche Lösung mit geringen Abmessungen und Gewicht für Vakuumejektoren, um bei Anwendungen ein schnelles Belüften des Vakuumkreislaufes zu ermöglichen.

Funktionsweise:

Das Schnellbelüftungsventil wird parallel zur Druckeinspeisung des Vakuumejektors angeschlossen. Beim Betrieb des Ejektors wird das Schnellbelüftungsventil mit Druck befüllt. Beim Ausschalten des Ejektors wird das Schnellbelüftungsventil über eine Feder geöffnet und das Produkt wird abgeblasen zusätzlich mit Hilfe der atmosphärischen Luft.

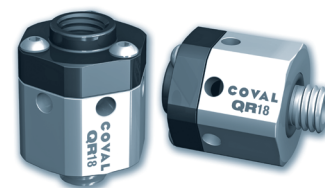
Vorteile

- Ermöglicht eine schnelle und automatische Belüftung eines Vakuumkreises
- Reduziert Zykluszeiten
- Einsparung eines Abblasventils
- Die Steuerung des Ventils ist parallel mit der Druckeinspeisung des Vakuumerzeugers.
- Kein Energieverbrauch
- Leichte Demontage zur Reinigung

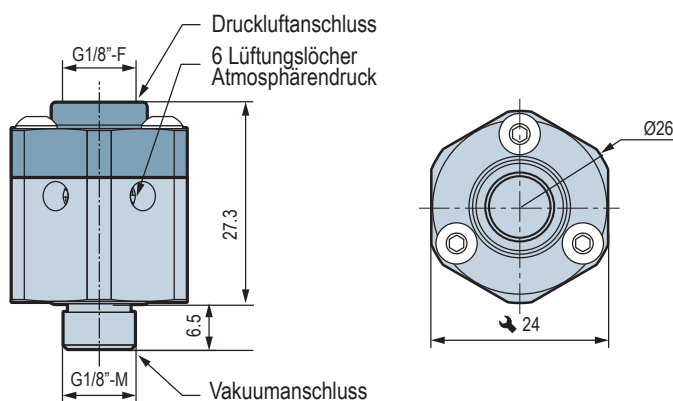
Technische Daten

Modell	Anschluss	⚖ (g)
QR18	G1/8"	35

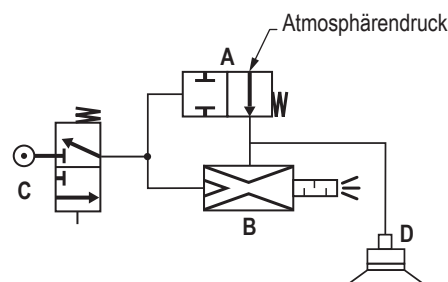
- Druckluftanschluss G1/8" Innengewinde
- Vakuumananschluss G1/8" Aussengewinde
- Betriebsdruck: 2 bis 7 Bar
- Fluss atmosphärisch: 150 NL/min
- Nenndurchmesser: 4mm
- Material: Aluminium, Nitril (NBR), Messing, Stahl
- Temperaturbereich: 0 bis 50°



Abmessungen



Pneumatischer Schaltkreis



- A: Schnellbelüftungsventil
- B: Vakuumerzeuger (Venturi)
- C: Druckluft einspeisung
- D: Vakuumsauggreifer

 **Bei Bestellungen bitte angeben: QR18**
Siehe oben stehende Tabelle der technischen Daten